

# Les Déclinaisons de la Navarre

## Cie pjpp

### Fiche Technique 2019

#### Plateau :

- Espace de danse 8 X 8 m
- Tapis de danse Noir
- Pendrillonnage à l'allemande

Décor composé d'un canapé gonflable amené par la compagnie.

#### Lumières :

- 15 PC 1Kw ou 2Kw si hauteur > 6 m ou face lointaine
- 8 PAR CP62 dont 2 s/platines
- 4 PAR CP60
- 2 découpes 614sx
- 5 Cycliodes 1Kw ( 3 s/platines)
- 1 quartz 500w ( Cie)
- gélatines Lee 202 – 203 - 106 et Rosco ≠119.
- Possibilité de venir avec D::Light sinon Console Avab/ ETC de préférence.
- Machine à brouillard Unique 2.1

1 seul régisseur en tournée, merci de prévoir les consoles son et lumières à proximité.

## Sonorisation :

4 plans de diffusion stéréos, séparés, en post. ( 8 départs)

Le plan principal se trouvant au lointain :

- 2 MTD 115 en stéréo au Lointain, à 4 m d'ouverture, surélevées à +/- 80 cm ( cubes noirs ou subs , pas de pieds svp).
- 2 MTD 115 en rattrapage à la face( ou FOH du théâtre), délayées par rapport au plan lointain.
- 2 sub-bass en phase avec le plan lointain.
- 2 MTD 112 en retours en avant scène ( avec delays).
- 1 console numérique pour gérer les delays et EQ des différents plans.
- la source sonore provient d'un ordinateur ( prévoir 2 DI et 1 mini-jack).

## Loges :

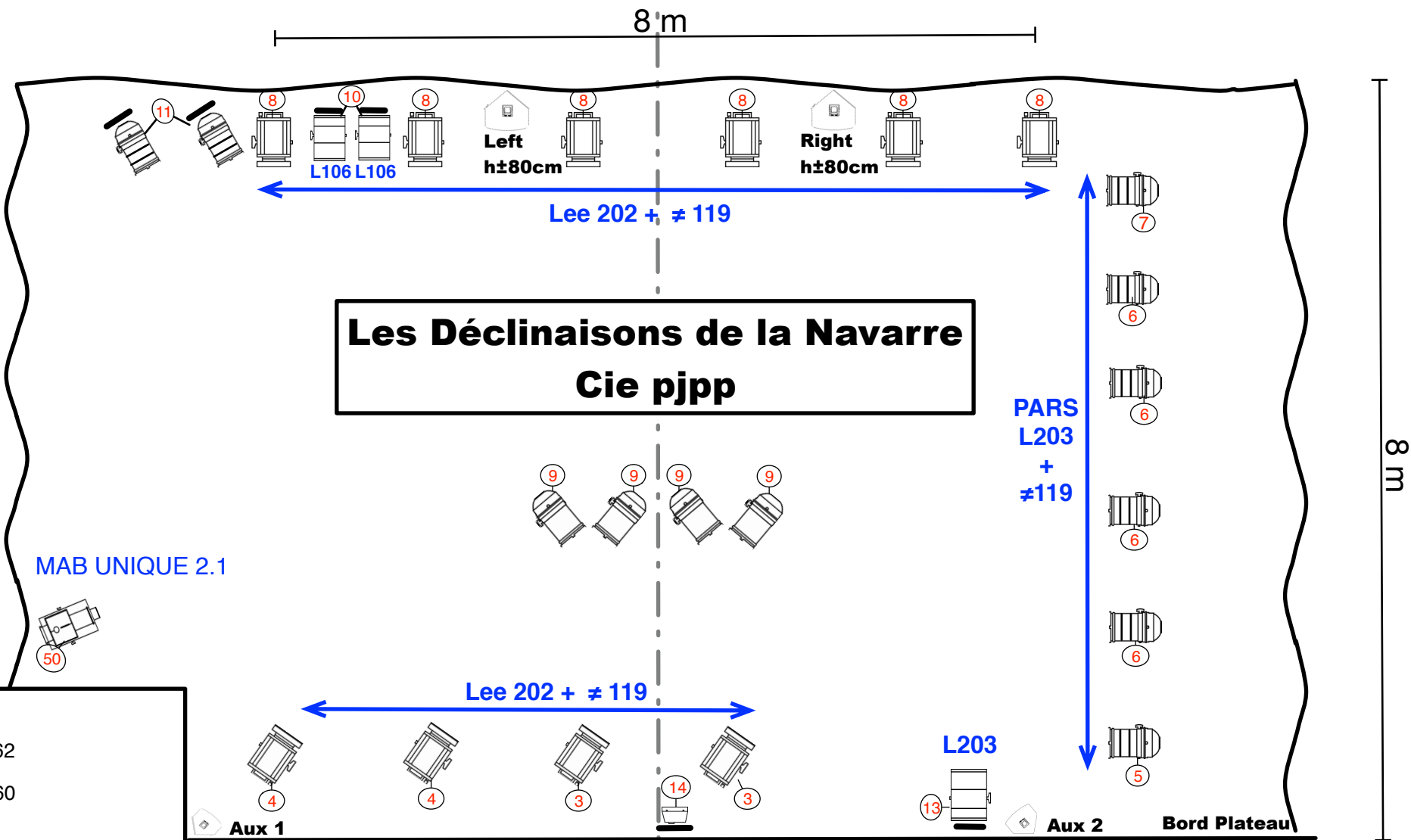
- 1 grande loge pour une danseuse et un danseur.
- 1 canette de *Coca-Cola®*.
- Lavage, séchage et repassage des costumes entre 2 jours de représentations et/ou mise à disposition de tout le matériel nécessaire.

# Les Déclinaisons de la Navarre, Cie pjpp

## Fiche technique 2019

### Planning type, 2 représentations

	La Veille	Jour J	2ème
<b>Matin</b>	9h - 12h Pré Montage Salle	Raccords	OFF
<b>Après-Midi</b>	14h - 18h Suite Montage Réglages Lumière & Son Filage danseurs	17h	17h
<b>Soir</b>	20h - 23h 20h	Echauffement Spectacle 1h	Echauffement Spectacle 1h Démontage Cie 30"



MAB UNIQUE 2.1

**Les Déclinaisons de la Navarre  
Cie pjpp**


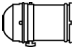



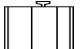
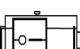

PARS  
L203  
+  
≠119

L203

**Bord Plateau**

Lee 202 + ≠ 119

Lee 202 + ≠ 119 ( PC + DECOUPE )

-  8 PAR CP62
-  4 PAR CP60
-  15 PC 1Kw
-  5 Platines
-  1 Quartz 500w ( Cie)
-  5 Cycliodes
-  M à B UNIQUE 2.1
-  2 découpes type RJ 614sx
- Pendrillonnage à l' allemande
- Tapis de danse noir
- Salle graduable en DMX

Technique :  
Benjamin Lebrun  
cousinben@gmail.com  
06 87 20 33 13