

**Les galets au Tilleul sont plus petits qu'au Havre
(ce qui rend la baignade bien plus agréable)
Cie pjpp
Fiche technique 2022**

Plateau :

- . Pendrillonnage à l'allemande à 12m d'ouverture
- . Profondeur 10m du bord plateau au rideau de fond
- . Tapis de danse noir
- . Onze chaises (fournies par la Cie)

Lumières :

- . Hauteur de réglage 6m
- . 18 Pars CP62 en Lee 503 et #119
- . 4 Pars CP61 en Lee 502
- . 9 Cycliodes ADB à 5m max à sous-percher si besoins
- . Eclairage de salle graduable à la console
- . Console DLIGHT fournie par la Cie

Son :

- . 4 micros cravate DPA 4060 (omni) fournis par la Cie
- . 4 liaisons HF avec bodys packs fournis par la Cie
- . 2 DI pour un ordinateur à la régie
- . Système de diffusion stéréo adapté à la salle et à la configuration du public
- . 2 sides sur pieds au plateau en 12" minimum à 12m d'ouverture et 1m80 de hauteur // 2 aux
- . 2 retours au bord plateau au sol // 2 aux
- . Console numérique type 01V96 minimum

Loges :

- . Loges pour 4 artistes
- . Nécessaire de lavage, séchage, repassage à disposition
- . 1 service de costumière si 2 représentations ou selon la tournée

lu et approuvé



Contact Technique : Benjamin Lebrun : 06 87 20 33 13 // cousinben@gmail.com

Les galets au Tilleul..., Cie pjpp

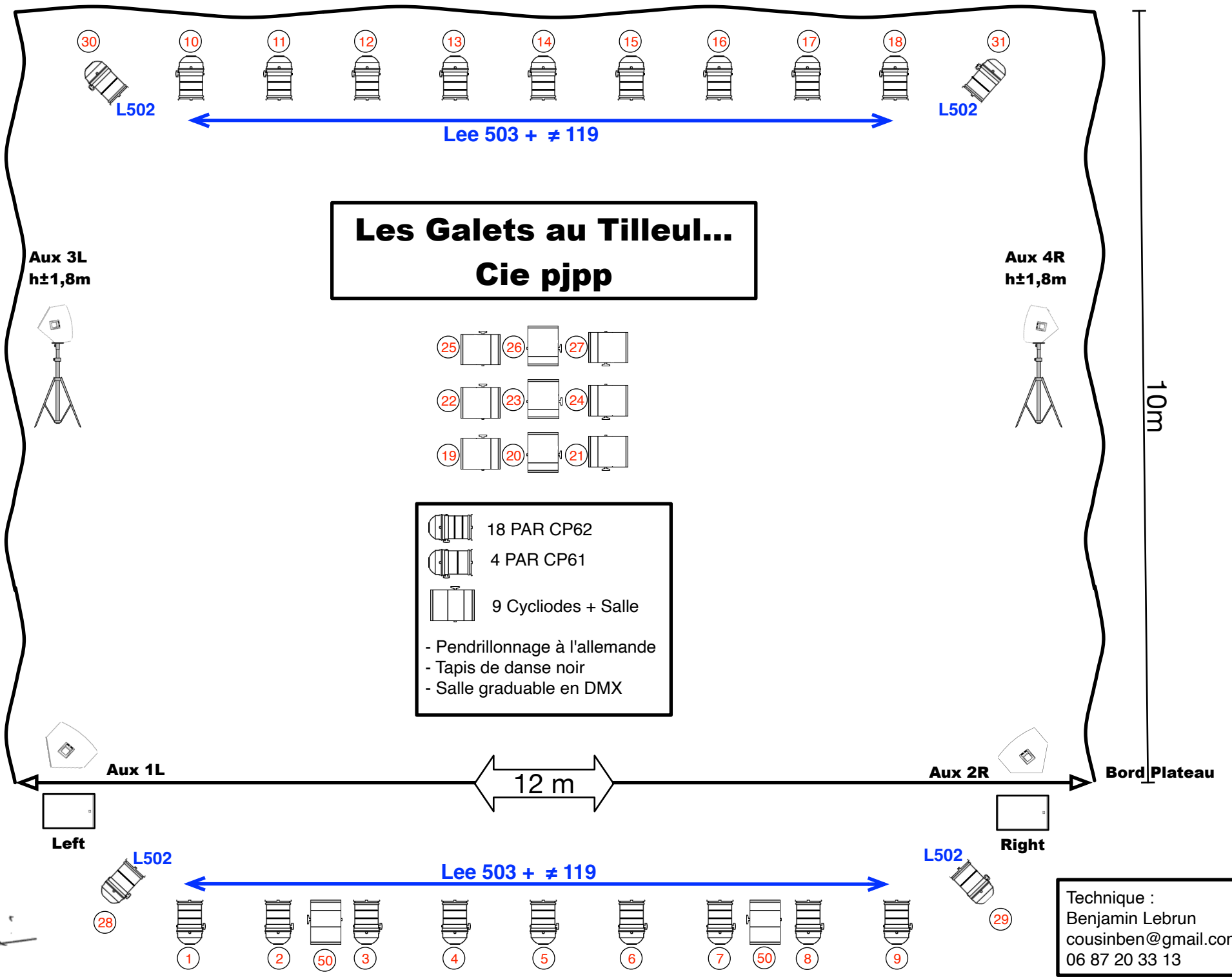
Fiche technique 2022

Planning type, 2 représentations

		La Veille	Jour J	2ème
Matin	9h 12h	Pré Montage Salle	Raccords	OFF
Après-Midi	14h 18h	Fin Montage Réglages Lumière & Son Filage	17h	17h
		20h	Echauffement	Echauffement
Soir	20h 23h		Spectacle 1h	Spectacle 1h Démontage Cie 30"

les et approuve


Contact Technique : Benjamin Lebrun : 06 87 20 33 13 // cousinben@gmail.com



**Les Galets au Tilleul...
Cie pjpp**

- 18 PAR CP62
- 4 PAR CP61
- 9 Cyclodes + Salle
- Pendrillonnage à l'allemande
- Tapis de danse noir
- Salle graduable en DMX

Technique :
Benjamin Lebrun
cousinben@gmail.com
06 87 20 33 13

Lee et approuvé
Collin